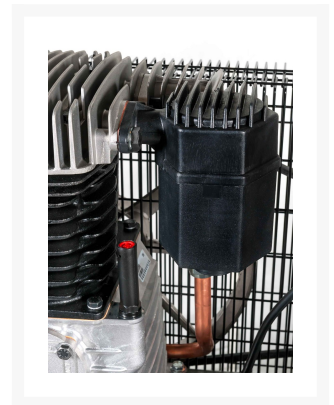




# Compressor HK 650-200 Pro 11 bar 5.5 pk/4 kW 490 l/min 200 l

## Product Images



## Additional Information

---

Artikelnummer	360671
EAN	08712418332469
Lengte (mm)	1420
Breedte (mm)	580
Hoogte (mm)	1120
Gewicht (kg)	124.000000
Belasting (arbeid/rust %)	50/50
Starten	Direct
Aandrijving	V-snaar aangedreven
V-snaar lengte	A61 (1550)
Diameter aandrijfpoelie (mm)	385
Diameter aangedreven poelie (mm)	150
Cilinders	2
Voltage (V)	400 V / 50 Hz / 3 Ph
Drukvat	Ja
Inhoud drukvat (l)	200
Gegalvaniseerd drukvat	Nee
Aanzuigcapaciteit (l/min)	612
Effectieve capaciteit (l/min)	469
Effectieve capaciteit (m <sup>3</sup> /h)	28.14
Inschakeldruk (bar)	9
Maximale druk (bar)	11
Geluidsniveau dB(A) (0 m)	74
Geluidsniveau dB(A) (4 m)	54
Geluidsniveau dB(A) (7 m)	49
Geluidgedempt	Nee

Hoofd luchtaansluiting (")	1/2
Aansluit type	2 Universeel
Aantal reduceerbare luchtaansluitingen	2
Trappen	2
Olievrij	Nee
Filter met reduceerventiel	Nee
Pomptoeien (RPM)	1184
Vermogen (PK/kW)	5.5 pk / 4.0 kW
Wielen	Ja
Pomp type	K25
Tussenkoeler	Ja
Nakoeler	Ja

## Omschrijving

---

- Langzaam draaiende industriële pompen. 100% geproduceerd binnen de EU.
- Metalen riembeschermers.
- Efficiënte koeling van de pomp door groot vliegwiel en koelribben. ( lagere temperatuur van de samengeperste lucht betekent een langere levensduur van de compressor )
- Groot carter ( meer olie, betere koeling en smering dus langere levensduur)
- De technologie van het ontwerp van de compressorpompen gebaseerd op de technologie uit de automobielsector
- Makkelijke controle van het oliepeil d.m.v. kijkglas.
- 3 jaar garantie

