



Schroefcompressor APS 7.5 IVR Combi X 10 bar 7.5 pk/5.5 kW 170-760 l/min 200 l

Product Images



Additional Information

| | |
|--|----------------------------------|
| Artikelnummer | 369907-IVR |
| EAN | 08712418372328 |
| Lengte (mm) | 1450 |
| Breedte (mm) | 670 |
| Hoogte (mm) | 1474 |
| Gewicht (kg) | 260.000000 |
| Belasting (arbeid/rust %) | 100/0 |
| Vermogen (PK/kW) | 7.5 pk / 5.5 kW |
| Motor efficiëntieklasse | IE3 |
| Motor Type | PM Synchron Motor |
| Motor protectieklasse | IP55 |
| Aandrijving | Direct |
| Bedieningspaneel | MAM-6080 |
| Beschikbare talen | Engels, Nederlands, Pools, Duits |
| Droger | Nee |
| Drukvat | Ja |
| Inhoud druvvat (l) | 200 |
| Gegalvaniseerd druvvat | Nee |
| Maximale druk (bar) | 10 |
| Effectieve capaciteit bij 8 bar (l/min) | 760 |
| Effectieve capaciteit bij 10 bar (l/min) | 690 |
| Minimale effectieve capaciteit (l/min) | 170 |
| Minimale effectieve capaciteit (m3/h) | 10.2 |
| Maximale effectieve capaciteit (l/min) | 760 |
| Maximale effectieve capaciteit (m3/h) | 45.6 |
| Geluidsniveau dB(A) (0 m) | 78 |

| | |
|--|----------------------|
| Geluidsniveau dB(A) (4 m) | 58 |
| Inschakeldruk (bar) | 6 |
| Type stekker(s) | EU |
| Koelluchtvolume (m ³ /h) | 2300 |
| Hoofd luchtaansluiting (") | 3/4 |
| Minimale omgevings temperatuur (°C) | 10 |
| Maximale omgevings temperatuur (°C) | 45 |
| Olievrij | Nee |
| Olie capaciteit (l) | 6 |
| Trappen | één |
| Starten | Inverter |
| Voltage (V) | 400 V / 50 Hz / 3 Ph |
| Frequentie geregeld (IVR) | Ja |
| Minimaal toerental 10 bar (rpm) | 1100 |
| Maximaal toerental 10 bar (rpm/Hz) | 1960 |
| Minimaal energieverbruik 10 bar (kW/m ³ /h) | 9.4 |
| Maximaal energieverbruik 10 bar (kW/m ³ /h) | 10.8 |

Omschrijving

APS 7.5 IVR Combi X 10 bar

De **APS 7.5 IVR Combi X schroefcompressor** is een multi inzetbare Plug & Play compressor met tank. De schroefcompressor is op een 200 liter tank gebouwd. De compacte schroefcompressor is ideaal geschikt in situaties wanneer je weinig ruimte hebt, maar wel veel vermogen nodig hebt voor de werkzaamheden. De schroefcompressor is uiterst geschikt voor melkveebedrijven of de kleine industrie.

Deze schroefcompressor is ook inzetbaar in bijvoorbeeld de voedingsmiddelen industrie of de procestechniek. Hiervoor heb je wel de adsorptiedrogerset OFAG3 voor nodig. Door de adsorptiedrogers worden stof-, water-, en oliedelen uit de perslucht verwijderd.

Het vermogen van de schroefcompressor bedraagt 7.5 pk. Met de IVR is de compressor in te stellen van 6 tot en met 10 bar. De effectieve capaciteit van de compressor ligt tussen de 170-760 liter per minuut. Het gewicht is 260 kilogram en de schroefcompressor moet worden aangesloten op 400 volt (krachtstroom). De Plug & Play

compressor is direct bruikbaar wanneer het is aangesloten op het persluchtsysteem, enkel moet je misschien de juiste parameters instellen.

Bouw van de X-serie schroefcompressoren



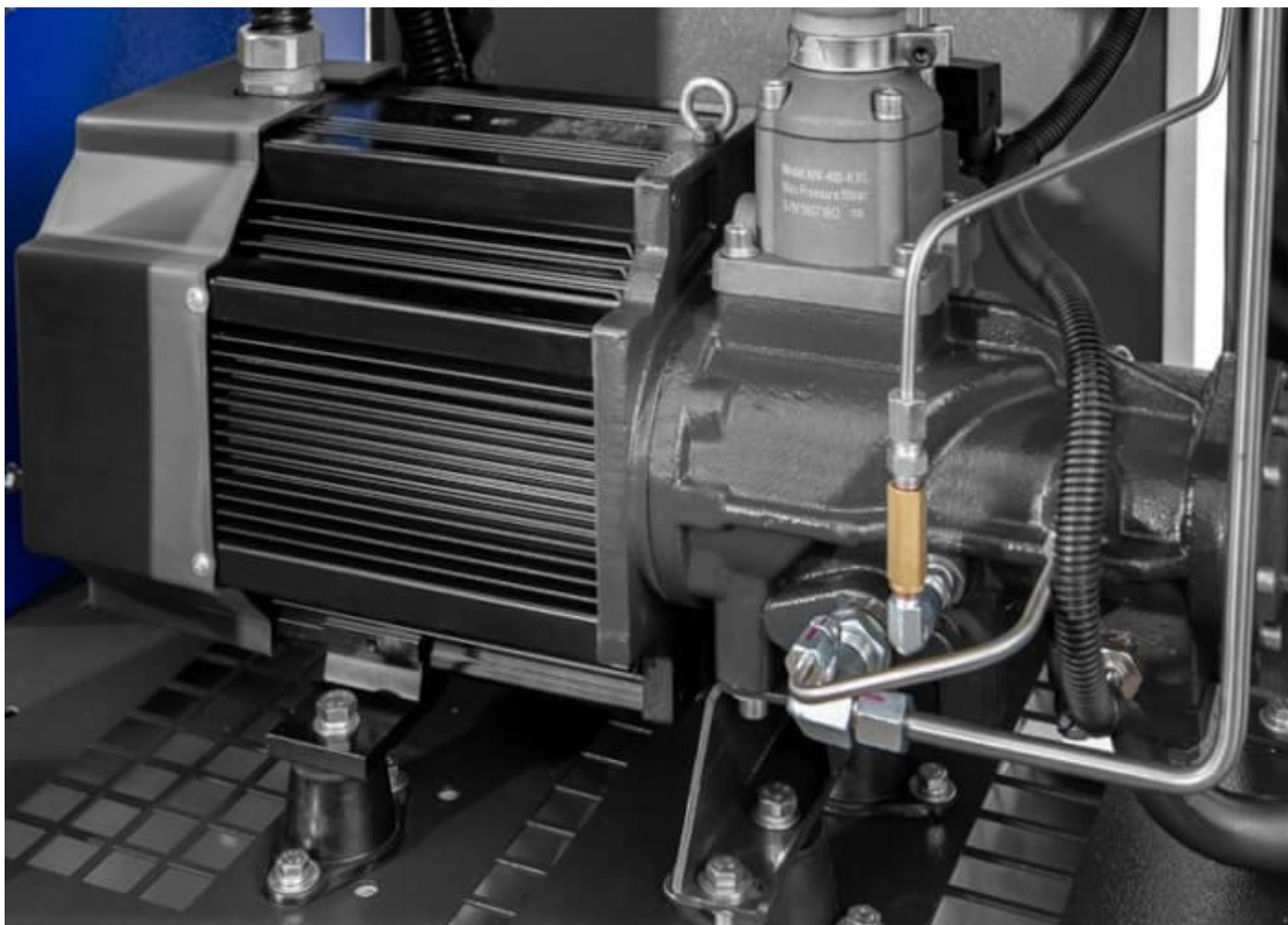
Voorkant schroefcompressor

Wanneer je voor de compressor staat, zie je de inverter en de separatortank. Ook is aan deze kant de hoofdschakelaar bevestigd waarvan de knop op het paneel bevestigd is. Aan de linkerkant van de machine is controller en de noodknop te vinden.



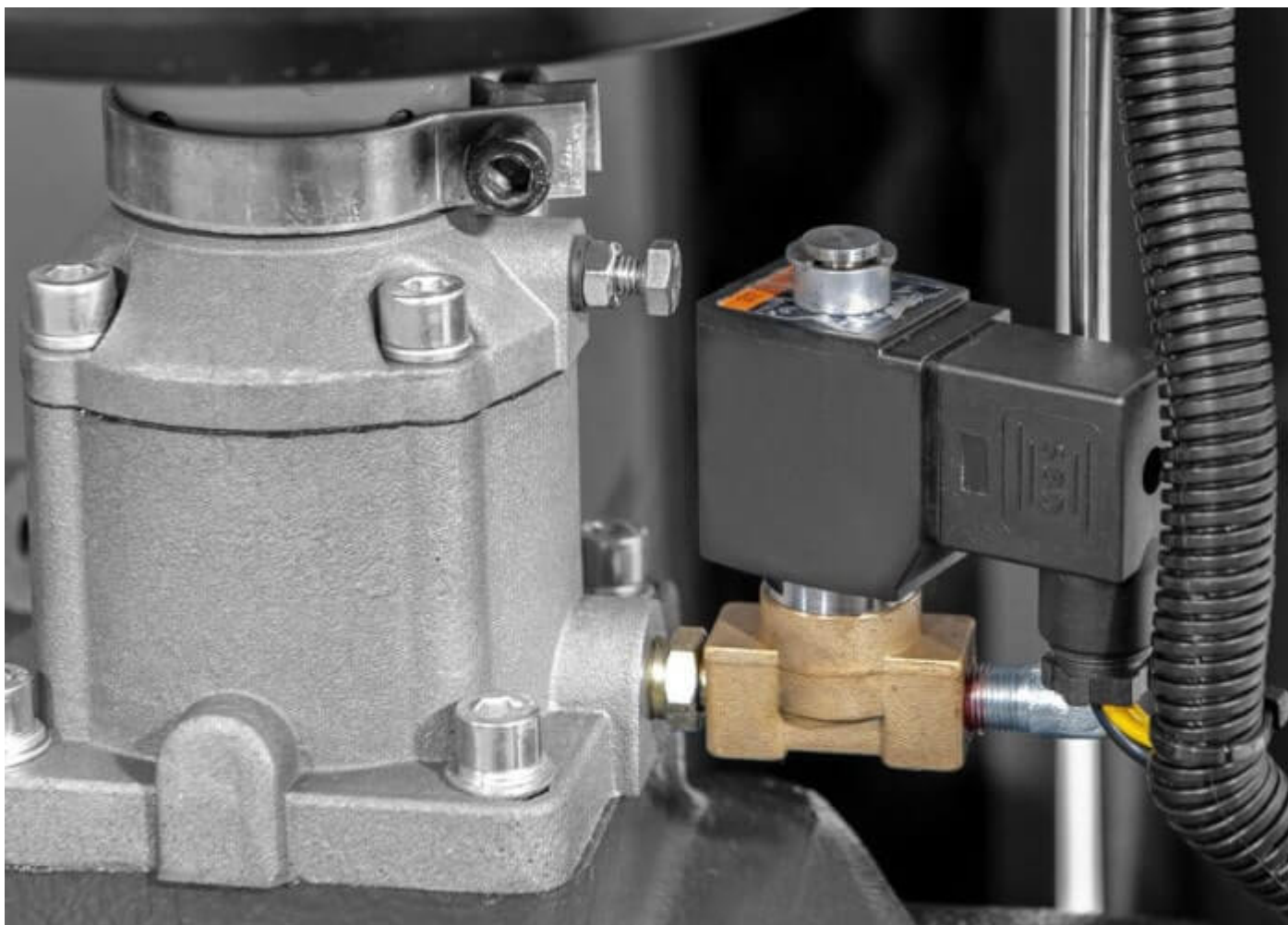
Achterkant schroefcompressor

Aan de achterkant van de machine is de compact gebouwde motor te vinden. Boven de motor is de koelventilator bevestigd. Er is veel ruimte in de machine, zodat de schroefcompressor goed kan koelen.



Compressor pump

De motor/pomp unit is compact opgebouwd. Doordat er geen V-snaren en pulleys zijn is er een directie koppeling met 100% vermogen. Hierdoor worden de verbindingen met de seperatortank en oliekoeler beperkt. De rubberen trillingsdempers onder de fundatie beperken de resonantie van de unit.



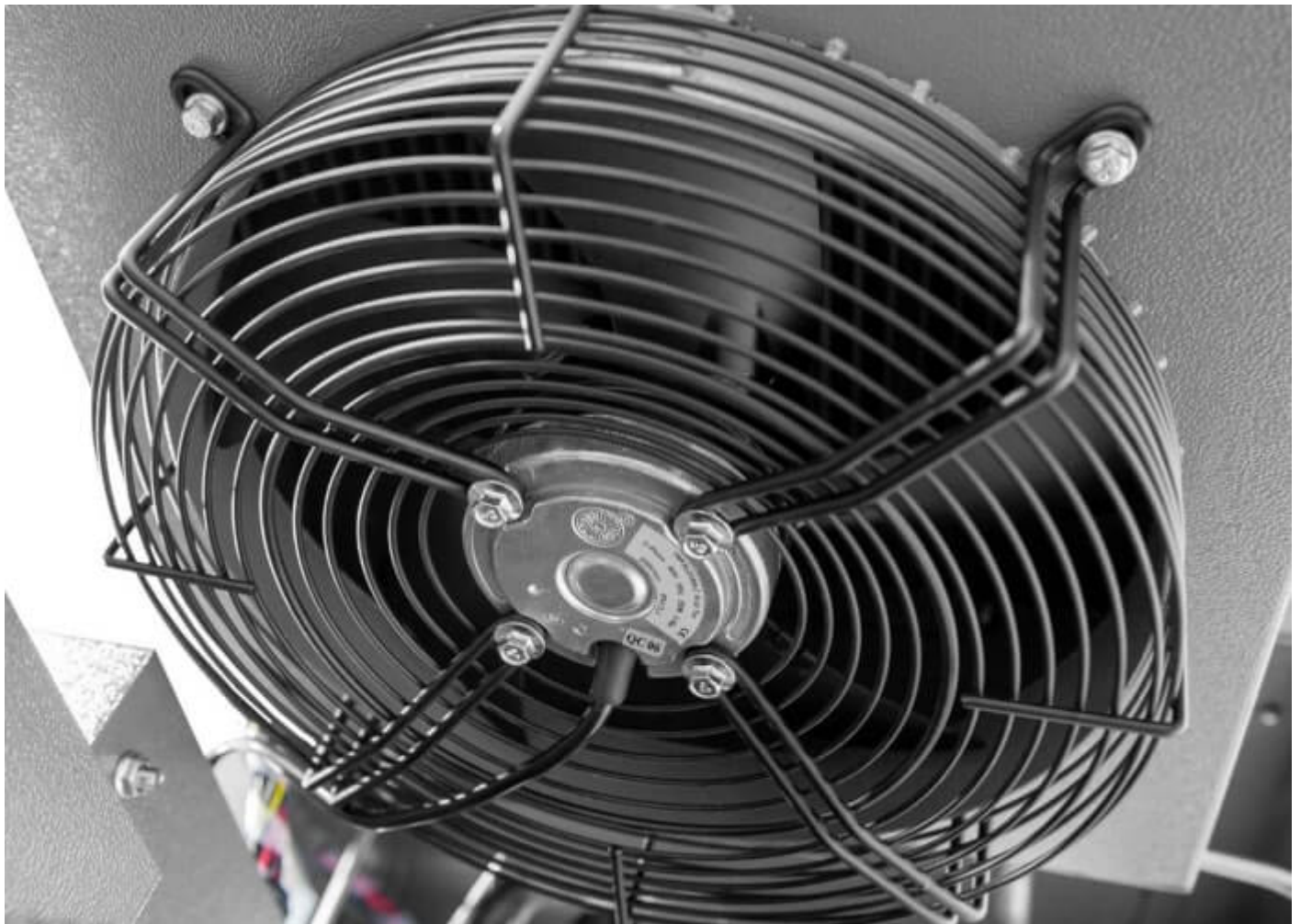
Terugslagklep

De luchtinlaat is voorzien van een terugslagklep die voorkomt dat er olie ontsnapt als de schroefcompressor tot stilstand komt. De magneetklep stuurt deze terugslagklep aan en zorgt ervoor dat wanneer de machine onbelast draait de interne druk in de compressor een vaste waarde heeft.



Oliefilter

Door het toepassen van een schroefbaar oliefilter wordt de tijd om het oliefilter te vervangen beperkt. De dunne leiding vanaf het oliefilter naar het schroefblok voorziet de lagers van olie voor de smering.



Koelventilator

De koelventilator heeft een grotere capaciteit dan benodigd. De in- en uitschakeltemperatuur kunnen onafhankelijk worden ingesteld in de besturing daarnaast is de koelventilator voorzien van een aparte thermische beveiliging en wordt de stroom via een stroomtransformator continu gecontroleerd.

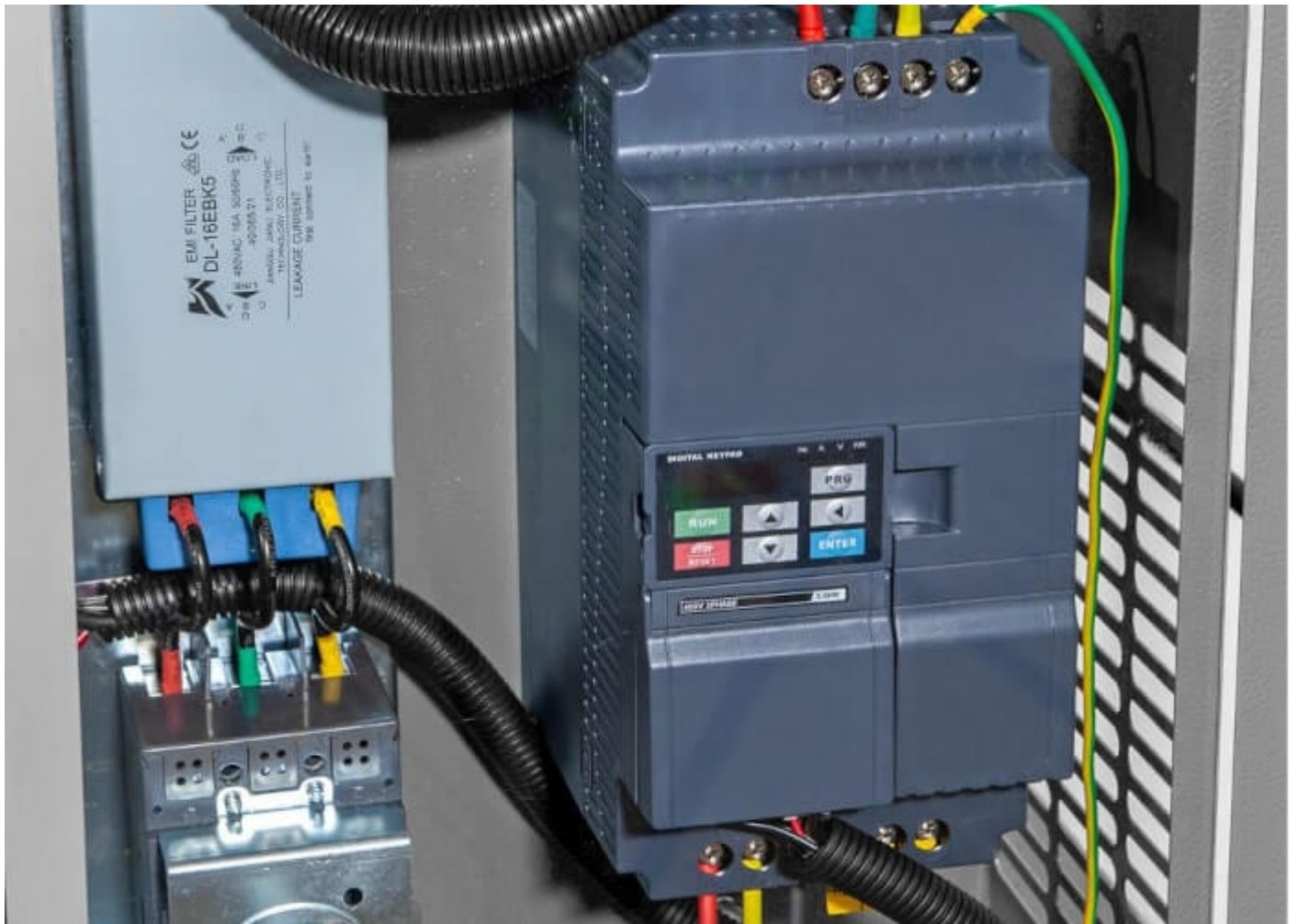
IVR-schroefcompressor

Is het bedrijf afhankelijk van een variabele luchtafname, gebruik van een IVR-schroefcompressor. Schroefcompressoren met een IVR, afkorting staat voor inverter, zijn eenvoudig aan te passen aan de daadwerkelijke hoeveelheid lucht wat nodig is. En daarbij voorkom je nul-last uren. Schroefcompressoren zonder inverter draaien door zonder dat er perslucht geleverd wordt, waardoor er nul-last uren ontstaan en er meer slijtage ontstaan. De IVR-compressor kan zo ingesteld worden dat er bijna geen nul-last uren zijn, waardoor je bespaart op de energiekosten, de schroefcompressor veel minder slijt en je de investering weer terug verdient.



EMC Filter

EMC-filters in combinatie met afgeschermd kabels tussen de frequentieregelaar en de motor zorgen voor een effectieve onderdrukking van hinderlijke frequenties in het netwerk (Elektromagnetische interferentie) ofwel EMI. De functie van dit filter is het onderdrukken van de algemeen voorkomende hoge frequenties die ontstaan vanuit de aandrijving van de elektromotor. Hiermee worden apparaten die ook aangesloten zijn op hetzelfde net beschermd tegen deze hoge frequenties. Zonder het gebruik van een EMC-filter kunnen deze apparaten beschadigd of defect raken.



Frequentieregelaar

De frequentieregelaar en elektrische componenten zijn geplaatst in een aparte behuizing voorzien van een plexiglas beschermplaat. De frequentieregelaar heeft een display voor het uitlezen van storingen en het aanpassen van parameters. Daarnaast zijn alle stuurstroom circuits voorzien van een zekering.

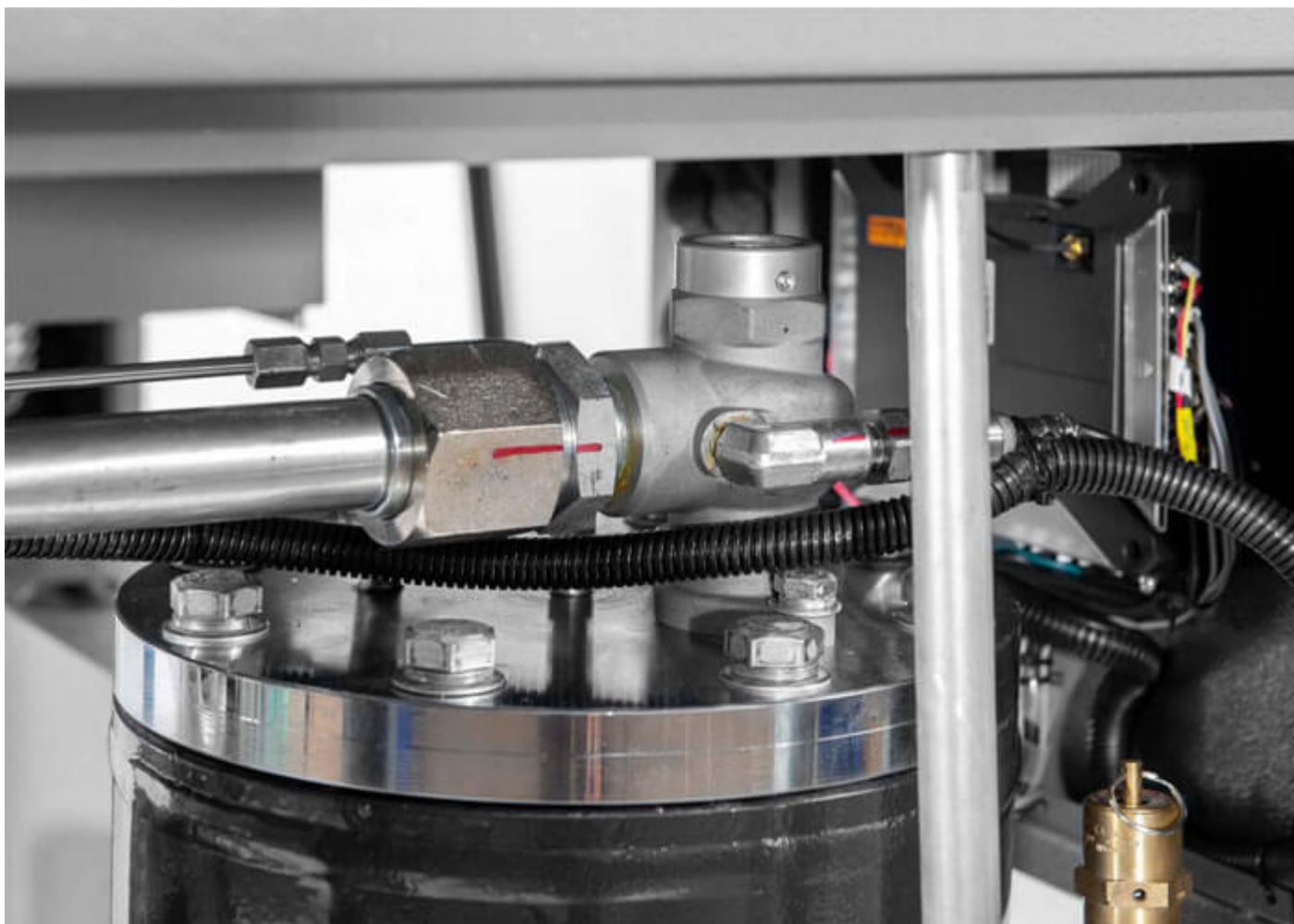
MAM-6080 controller

Met de MAM-6080 controller houd je de schroefcompressor eenvoudig in de gaten. Op het beeldscherm zijn parameters af te lezen en aan te passen. Met de knoppen onder het beeldscherm navigeer je eenvoudig door de controller. Ook kun je parameters instellen, zoals de temperatuur. Verder wordt compressor uitgerust met Wi-Fi, zodat je op afstand met de Android app de gehele schroefcompressor kunt volgen en eventueel de parameters anders instellen.



Lampen naast het scherm

Naast het scherm bevinden zich drie lampen die de status van de compressor aangeven. De bovenste lamp brandt wanneer de compressor ingeschakeld is, de tweede lamp geeft aan wanneer de motor draait en de derde lamp geeft aan dat er ergens een storing is. Wanneer er een storing heeft opgetreden, kun je deze aflezen op het scherm. Valt de stroom uit in het bedrijf? De MAM-6080 controller is voorzien van een automatische restart na spanningsuitval. Hierdoor zal de compressor vanzelf weer starten om de productie voort te zetten. Parameters kun je aflezen en instellen op het scherm, maar er is een speciale Android app waarmee je ook op afstand de schroefcompressor kunt monitoren. De schroefcompressor is namelijk voorzien van een Wi-Fi module.



Testen van de schroefcompressor

De schroefcompressoren worden uitvoerig getest. Na binnenkomst zal de schroefcompressor gecontroleerd worden op bijvoorbeeld de leidingen en of alles naar behoren werkt. De leidingen worden gemarkeerd wanneer alles goed is. Als laatste zal de schroefcompressor een functietest ondergaan en wanneer de uitslag positief is zal de schroefcompressor geleverd worden.

Heb je hulp nodig? Vul onderstaand formulier in en wij nemen contact met jou op

[Bezig met laden...](#)

Bedrijfsnaam

E-mail

Telefoonnummer

Beschrijf het bedrijf en de activiteiten

Om je het beste van dienst te zijn, verzoeken wij jou vriendelijk om een duidelijke beschrijving te geven van de activiteiten van het bedrijf, het type bedrijf en de vereisten voor het persluchtsysteem. Bijvoorbeeld: "Voor mijn auto werkplaats heb ik een persluchtinstallatie nodig met een extern drukvat en een gemakkelijk te gebruiken schroefcompressor. We spuiten onder andere auto's en er moet de mogelijkheid zijn om tegelijkertijd verschillende pneumatische gereedschappen van perslucht te voorzien, zoals slagmoersleutels en blaaspistolen."

Indienen

