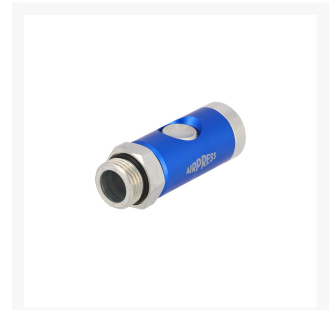




Veiligheidskoppeling Euro 1/2" buitendraad met drukknop

Product Images



Additional Information

Artikelnummer	E754
EAN	8712418400274
Gewicht (kg)	0.150000
Lengte (mm)	25
Breedte (mm)	21
Hoogte (mm)	89
Luchtdoorlaat bij 6 bar (l/min)	1600
Aansluitmaat (")	1/2
Aansluit type	Euro
Schroefdraadsoort	Buitendraad
Aantal aansluitingen	2
Vorm	Recht
Maximale druk (bar)	10
Werktemperatuur (°C)	-20°C +70°C
Veiligheidsnorm	Nee
Draaibaar	Ja
Gehard	Nee
Condensaatafscheider	Nee
Stroomregelaar	Nee
Materiaal	Geanodiseerd aluminium/RVS/Vernikkeld messing
Blister	Nee
Pakket bevat (aantal)	één

Omschrijving



EURO

European profile
7.2 mm
Flow rate at 6 bar:
1820 l/min



L1 5 mm

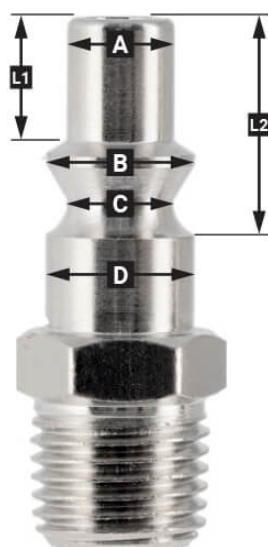
L2 11 mm

A Ø 10 mm

B Ø 12 mm

C Ø 10 mm

D Ø 12 mm



Type ORION

Type Orion ARO
210 profile
6 mm
Flow rate at 6 bar:
800 l/min



L1 8.5 mm

L2 16 mm

A Ø 8 mm

B Ø 11 mm

C Ø 8 mm

D Ø 11 mm

Veiligheidskoppeling Euro 1/2" buitendraad

Een veilige werkomgeving met perslucht creëer je met veiligheidskoppelingen. Deze veiligheidskoppeling is voorzien van 1/2" buitendraad en Euro koppeling. De maximale druk is 10 bar en kan temperaturen tussen de -20 °C tot +70 °C aan. De luchtdoorlaat bedraagt 1600 l/min bij 6 bar. Deze veiligheidskoppeling is gemaakt van geanodiseerd aluminium en de drukknop en klep zijn gemaakt van gehard RVS staal.

Met veiligheidskoppelingen werk je veilig

Veilig werken in een omgeving met perslucht met koppelingen en luchtslangen doe je met **veiligheidskoppelingen**. Deze Euro veiligheidskoppeling is voorzien van 2-drukmechanisme en moet je twee keer de knop indrukken om de luchtslang te ontkoppelen. Bij de eerste druk wordt de luchtslang ontvlucht en blijft de koppeling in de veiligheidskoppeling. Bij de tweede druk op de drukknop kan je pas de koppeling eruit halen en de luchtslang ontkoppelen. Op deze manier heb je geen last van rondvliegende slangen in de werkplaats. Als werkgever wordt het

aanbevolen om deze koppelingen te gebruiken, meer informatie hierover vind je in onze blog [alle informatie over luchtslangen en luchtkoppelingen](#).

